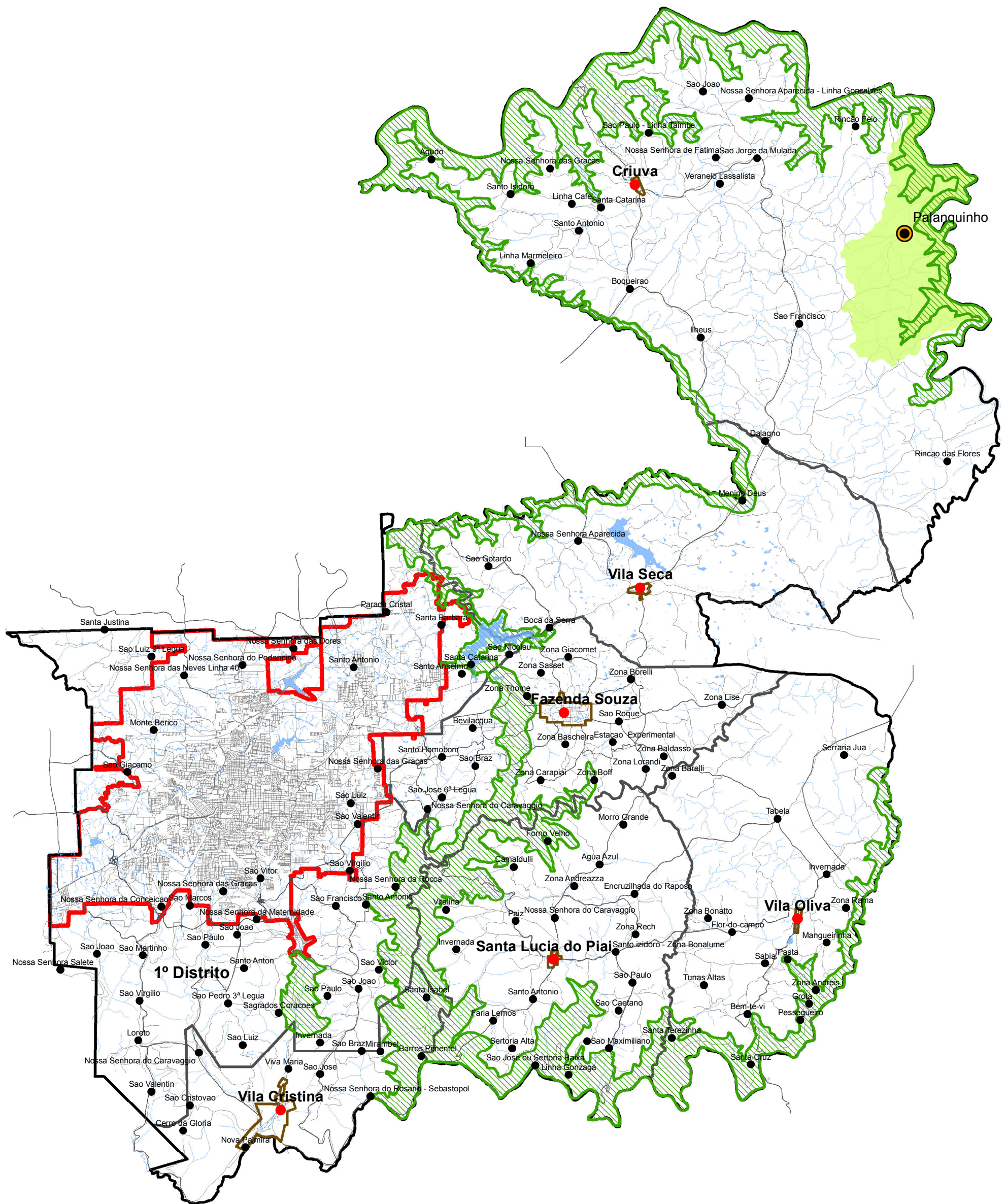


PDDI - PLANO DIRETOR DE DESENVOLVIMENTO INTEGRADO

DE CAXIAS DO SUL - 2017



ZONA DE INTERESSE AMBIENTAL - ZIAM

ANEXO 04 - Dez/2017

Prefeitura Municipal de Caxias do Sul

SEPLAN - Secretaria do Planejamento Municipal

Trecho 1 - 2324 ha Arroio Sepultura - Rio das Antas
 Trecho 2 - 6213 ha Rio das Antas - Arroio Francischetti
 Trecho 3 - 2869 ha Arroio Francischetti - Arroio Faxinal
 Trecho 4 - 1077 ha Parque Ecológico do Arroio Faxinal
 Trecho 5 - 6512 ha Arroio Viganó - Rio Caí
 Trecho 6 - 5267 ha Arroio Cavalhada - Rio Piaí
 Trecho 7 - 6512 ha Arroio Pinhal

Total: 24.887 ha

LEGENDA:

- ZIAM
- Zona de amortecimento Palanquinho
- Perímetro Urbano Sede
- Perímetro Urbano Distritos
- Limite do Município
- Distritos
- Sedes Distritos
- Localidades
- Trecho logradouro
- Via Regional
- Monumento Natural Palanquinho

Escala: 1/200000

